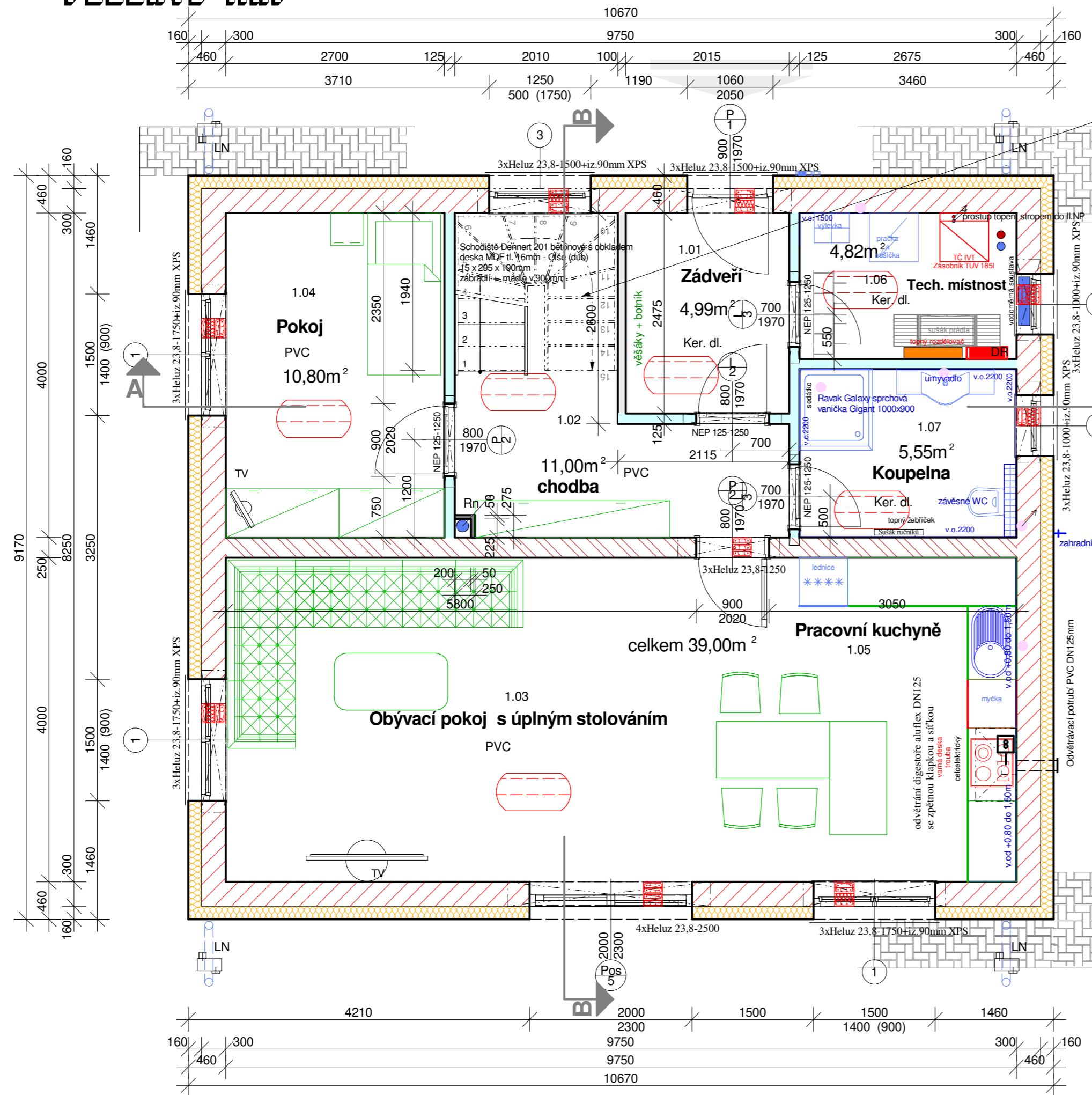


# PŮDORYS I.NP



## Legenda hmot

HELUZ FAMILY 30 (B) - P10- 247x300x249 mm - 25,90m3 na HELUZ lepidlo-tenkovrstvou zdicí maltu, založit na HELUZ základací zdicí maltu M10 +Zateplovací systémy tl.160mm EPS,WDVS Hasitherm POL

Železobetonový věnec stropní, bet. C30/37= viz kladečský plán stropu + 2 x výztuž tyč žebírková profil 10 - B500B, třmínky profil 6 - B500B po 200 mm.

HELUZ UNI 25 (B) - P12,5- 375x250x249 mm - 6,211m3 na HELUZ lepidlo-tenkovrstvou zdicí maltu, založit na HELUZ základací zdicí maltu M10

obvod zdíva 38,40m

### XELLA:

- 50 /249/599 - YTONG P4-600 na originální maltu-0,048 m3
- 100/249/599 - YTONG P2-500 na originální maltu - 0,681m3
- 125/249/599- YTONG Klasik + omítka (2x20 mm) 46dB- 3,539m3
- 150/249/499 - YTONG P4-700 na originální maltu-není

Vnitřní omítka vápencová OTAVIT 850, hlazená, bílá=YTONG Koupelna a WC =vápenocementová omítka

Vnější omítka -Zateplovací systémy tl.160mm EPS,WDVS Hasitherm POL +SE 410 PROTECT zrno 2mm

Vnější soklová omítka - SockelPutz+XPS tl.140 mm=30m2 + Marmolit = 14 m2 (v.350mm) koordinace s obkladem stěn=Belgická cihla 220x60x12mm. 39,68m

Nucené větrání pod stropem , mřížka se zpětnou klapkou, PVC trubka DN125mm ukončena vně.

Zastavěná plocha = 97,84m<sup>2</sup>

**RD ±0,000 m = +0,15m n/UT = 467,50mm**

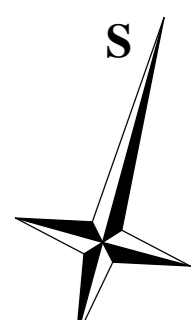
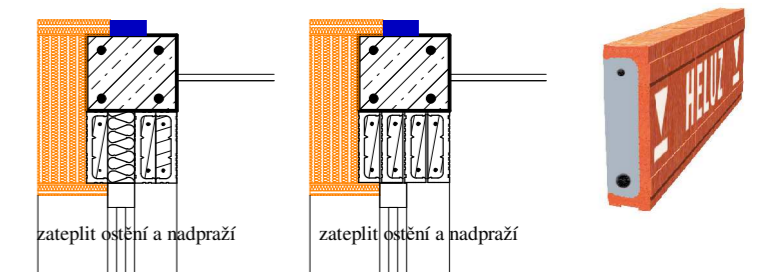
Podlahové topení

- Dlažba betonová 600/400,tl. 50mm, zakončen bet. zahradním obrubníkem

## LEGENDA MÍSTNOSTÍ

ČÍSLO MÍSTNOSTI	ÚČEL MÍSTNOSTI	PLOCHA v m <sup>2</sup> OBYTNÁ	PŘÍSLUŠENST.
1.01	ZÁDVEŘÍ		4,99m <sup>2</sup>
1.02	CHODBA		11,00m <sup>2</sup>
1.03	OBYVACÍ POKOJ se stolováním	28,64m <sup>2</sup>	
1.04	Pokoj	10,80m <sup>2</sup>	
1.05	Pracovní kuchyně	10,36m <sup>2</sup>	
1.06	Technická místnost		4,82m <sup>2</sup>
1.07	KOUPELNA		5,55m <sup>2</sup>
1.08			
<b>Celkem užitná plocha 76,16 m<sup>2</sup></b>			

### Překlady a žbV



© Tento výkres je originál, bez souhlasu autora je jeho kopírování trestné dle §2, §12, §13 a §61 autorského Zákona č.121/2000 Sb.

<b>AUTORIZOVANÝ STAVITEL č. 0300772</b> Pařízek Petr Dolnická 2513/13, 350 02 Cheb, tel.:359 604 839	<b>Ing. pro Statiku staveb č.0301048</b> Ing. Zbyněk Pouzar Skalná čp.245	Razítko <b>PK</b> <b>PP</b>
Objednatel: <b>Elči s.r.o. IČ.: 26369818</b> Ládková 419/10, 351 01 Františkovy Lázně		
<b>Rodinný dům "UD 4" - novostavba na č.p.p. 916/93, k.ú.Cheb ul. Topolová, obec Cheb</b>		PD DSP Knj Karlovarský Okres Cheb MěÚOČ Cheb Datum 12/2021
Měřítko: 1 : 50 Kótováno v mm	Půdorys I.NP	Č. výkresu: <b>D.1.1. - 01</b>

Dokumentace není odtudní vodě ani vlhkosti.